

Création d'une chaufferie bois pour alimenter 3 bâtiments tertiaires à Isle

Un projet mené par :



Bâtiments tertiaires

Chaudières

Génie climatique

Haute-Vienne - 87

2024

Description

Lemaire a pris en charge la création de la chaufferie bois d'Isle (Haute-Vienne – 87) afin de garantir un chauffage performant, fiable et durable pour des bâtiments tertiaires. Ce projet ambitieux combinait l'optimisation des installations existantes et l'intégration de nouvelles technologies pour une efficacité énergétique maximale.

Points clés de l'intervention :

• Installation chauffage :

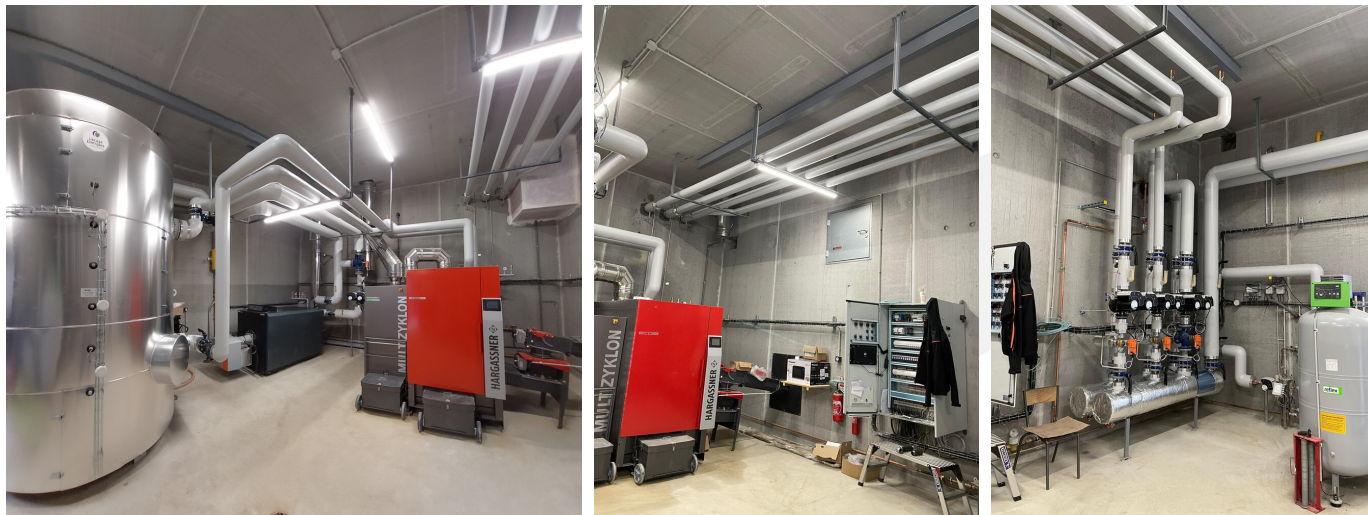
- Chaudière bois **HARGASSNER** de 330 kW et chaudière gaz naturel **GUILLOT** avec brûleur **CUENOD** (580 kW)
- Conduit de fumées **DINAK** avec filtre à particules **OEKOSOLVE**
- Ballon tampon de 8 000 litres pour une gestion optimale de l'énergie
- Mise en place de 3 départs régulés avec circulateurs **WILO**, comptage d'énergie, vannes de régulation, accessoires de purge, vidange et sécurité, groupe de maintien de pression
- Armoire complète d'électricité et de régulation

• Régulation :

- Communication avec mise en place de convertisseurs et d'un réseau fibre optique
- Remplacement des régulations existantes (v3v, sondes, etc.) pour un pilotage précis et centralisé

Cette intervention illustre l'expertise de Lemaire dans la conception et la modernisation de chaufferies tertiaires, alliant performance énergétique, sécurité et fiabilité.

Le projet en images :



Chiffres clés

Année de livraison : 2024

Nombre de collaborateurs mobilisés : 4

Intervenants sur le projet

Maitrise d'ouvrage : Mairie d'Isle

Typologie de client : Collectivités locales et territoriales

Maitrise d'oeuvre : JLM INGENIERIE