

Remplacement d'un support HTA en milieu contraint - LELONZAC (19)

Un projet mené par :



Zones rurales

Lignes aériennes

Réseaux

Corrèze - 19

2026

Description

Dans le cadre du programme de rénovation et de sécurisation du réseau électrique, nos équipes ont procédé au remplacement d'un ancien support portique bois double ancrage de 14 mètres par un support métallique type PetitJean de 16 mètres.

Cette opération s'inscrit dans une démarche d'amélioration de la fiabilité du réseau moyenne tension (HTA), grâce à l'installation d'équipements plus performants, plus durables et mieux adaptés aux contraintes d'exploitation.

Une intervention technique en terrain contraint

L'environnement du chantier présentait d'importantes contraintes d'accès, nécessitant la création préalable d'une piste de circulation d'environ 250 mètres, avec une pente atteignant 35 %.

Cette phase préparatoire a été réalisée à l'aide d'une pelle mécanique de 16 tonnes afin de permettre l'acheminement sécurisé des engins et matériels jusqu'à la zone d'intervention.

Mise en œuvre du nouveau support

L'opération a ensuite consisté en :

- la réalisation du **busage du support**, afin d'assurer son ancrage et sa stabilité ;
- le **levage et la mise en place du support type PetitJean de 16 mètres** ;
- la **prise et le raccordement des conducteurs HTA en section 117 mm²**.

Pour garantir une intervention précise dans un environnement difficile d'accès, une nacelle araignée de 21 mètres a été mobilisée pour les travaux en hauteur.

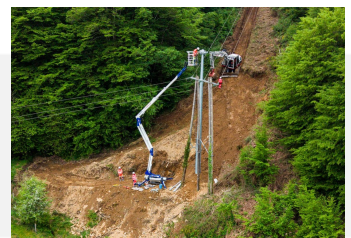
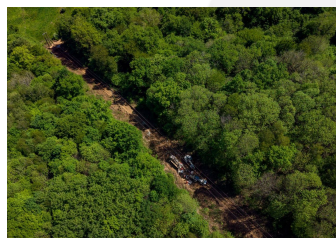
Un chantier mené dans le respect de l'environnement

À l'issue de l'intervention, une remise en état complète des accès et du terrain a été réalisée afin de restituer le site dans son état initial et de limiter l'impact des travaux sur son environnement.

Un réseau plus fiable et pérenne

Ce type d'opération contribue directement à la modernisation des infrastructures électriques et à l'amélioration de la continuité d'alimentation pour les usagers, tout en renforçant la résilience du réseau face aux contraintes mécaniques et climatiques.

Le projet en images :



Chiffres clés

Année de livraison : 2026

Nombre de collaborateurs mobilisés : 9

Intervenants sur le projet

Maitrise d'ouvrage : ENEDIS DR LIMOUSIN

Typologie de client : Fournisseurs de Réseaux de distribution d'électricité

Labels

MASE

ISO 9001

ISO 14001f

